



## Eyedrop Guide Dispenser

EN How to use **DROPPY** for bottles:



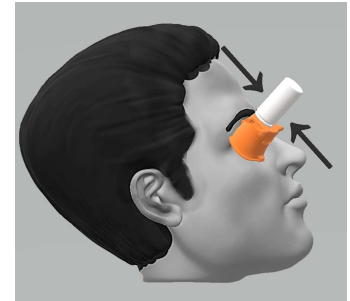
1. Remove the cap and press the bottle onto the dispenser



2. Pull your skin gently down and place the dispenser to the eye.

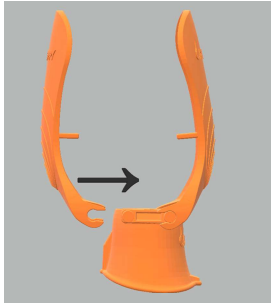


3. Close the other eye and focus up towards the light inside the dispenser.

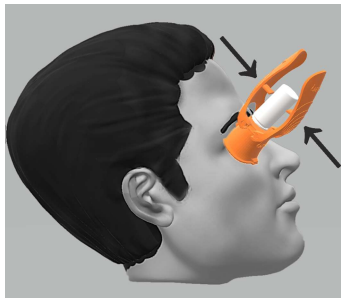


4. Tilt your head backwards and squeeze the bottle lightly.

How to use **DROPPY Clamps** for bottles:

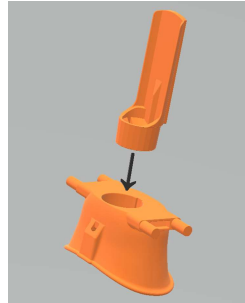


1. Snap the *Clamps* onto the dispenser.



2. Follow the steps as shown above and squeeze the clamps lightly.

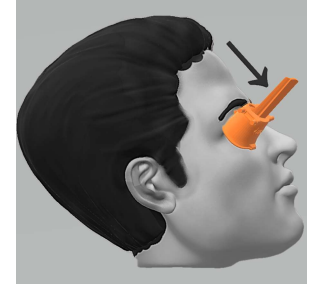
How to use **DROPPY Module** for pipettes / vials:



1. Push the *Module*



2. Place the pipettes/vials down into the *Module*.



3. Tilt your head backwards and squeeze the vial.

- Important:** ○ Always wash your hands before use. ○ Follow at all time the instructions given with the bottle or pipettes/vials that come along with the medicine / lubrication.
- Rinse / wash the dispenser with lukewarm water and dry it with a clean cloth after each time used. To avoid contamination and bacteria growth. ○ Do not clean the dispenser in a dishwasher.
- Do not use the dispenser or related parts if damaged. Recycle the broken product and replace with new dispenser. ○ Make sure that the dropper on the bottles are not too long, to avoid damaging the eye. ○ Keep away from small children. Product is not a toy. ○ Droppy is a single person product. We recommend a separate Droppy dispenser for users of multiple types of eye drops.

## Norsk/Dansk

### Hvordan bruke Droppy for flasker:

1. Skru av toppen og press flasken ned i dispenserene.
2. Dra huden under øyet forsiktig ned og plasser dispenserene over øyet
3. Lukk det andre øyet og fokuser opp mot lyset via det lille huller.
4. Tilt hodet bakover og klem forsiktig på flasken.

### Hvordan bruke Droppy Klypene for flasker:

1. Klips *Klypene* på dispenserene.
2. Følg stegene som beskrevet ovenfor og press forsiktig på *Klypene*.

### Hvordan bruke Droppy Engangspipettmodul:

1. Press *Modulen* ned i dispenserene.
2. Plasser engangspipetten ned i *Modulen*.
3. Tilt hodet bakover og press fingeren på pipetten.

### Viktig!

- Vask hendene godt før bruk.
- Følg til enhver tid instruksjonene på flaskene eller engangspipettene.
- Vask dråpestøtten med varmtvann og tørk den etter bruk, for å unngå bakterievekst.
- Bør ikke vaskes i oppvaskmaskin.
- Ikke bruk dråpestøtten om noen av delene er skadet.
- Pass på at tuppen av flasken ikke er for lang, da denne kan treffe øyet og påføre skade.
- Hold produktet unna små barn.
- Droppy er et personlig produkt, som ikke bør benyttes av flere.

## Svenska

### Bruksanvisning Droppy för flaskor:

1. Skruva av toppen och tryck ner flaskan i behållaren
2. Dra försiktigt ner huden under ögat och placera behållaren över ögat
3. Slut det andra ögat och fokusera upp mot ljuset via det lilla hålet
4. Böj huvudet bakåt och kläm försiktigt på flaskan

### Bruksanvisning Droppy Klämmor för flaskor

1. Klyp klämmorna på behållaren
2. Följ de ovan beskrivna stegen och pressa försiktigt på klämmorna

### Bruksanvisning Droppy modul för engångspipetter

1. Pressa modulen ner i behållaren
2. Placera engångspipetten ner i modulen
3. Böj huvudet bakåt och tryck på pipetten

### Viktigt!

- Tvätta händerna väl före användning.
- Följ instruktionerna på flaskorna eller engångspipettarna.
- Tvätta behållaren med varmt vatten och torka den efter användning för att undvika bakterietillväxt.
- Bör ej tvättas i diskmaskin.
- Använd ej behållaren om någon av delarna är skadade.
- Var uppmärksam på att toppen på flaskan inte är för lång, då den kan träffa ögat och ge skada.
- Håll produkterna undan från små barn.
- Droppy är en personlig produkt som inte bör användas av flera personer.

## Deutsch

### Gebrauchsanleitung:

1. Flasche aufschrauben und auf den Dispenser drücken.
2. Das untere Augenlid vorsichtig nach unten ziehen und den Dispenser auf das Auge setzen. 3. Das andere Auge schließen und durch das kleine Loch im Dispenser schauen.
4. Den Kopf nach hinten beugen und vorsichtig die Flasche klemmen.

### Gebrauchsanleitung für Droppy Klammern:

1. Die Klammern (Klypene) auf den Dispenser drücken.
2. Der obigen Anweisung folgen und vorsichtig auf die Klammern drücken.

### Gebrauchsanleitung für Droppy's Modul für Einwegpipetten:

1. Das Modul in den Dispenser drücken.
2. Die Einwegpipette in das Modul einsetzen.
3. Den Kopf nach hinten beugen und mit den Fingern auf die Pipette drücken.

### Wichtig!

- Vor Gebrauch stets die Hände waschen.
- Die Anweisungen des Herstellers/der Apotheke/Arztes sollten immer gefolgt werden.
- Die Tropfenstütze nach jedem Gebrauch mit warmen Wasser waschen und trocknen, um Bakterienbildung zu vermeiden.
- Nicht Spülmaschinegeeignet!
- Beschädigte Tropfenstützen müssen entsorgt werden.
- Sie dürfen nicht weiterverwendet werden. Beachten Sie, daß der Flaschenhals nicht zu lang ist, da er ansonsten das Auge treffen und verletzen kann.
- Unzugänglich für Kinder aufbewahren.
- Droppy ist für den persönlichen Gebrauch gedacht und sollte nicht von mehreren Personen benutzt werden.

## Español

### Como utilizar Droppy en botella:

1. Desenrosca el tapón y meter la botella en el dispensador.
2. Retirar la piel debajo del ojo con cuidado o poner el dispensador por encima del ojo.
3. Cerrar el otro ojo y enfocar la vista hacia la luz por el pequeño agujero.
4. Poner la cabeza hacia atrás y apretar con cuidado la botella.

### Como utilizar los clips de Droppy para botellas:

1. Cortar parte del dispensador
2. Sigue los pasos arriba mencionados y aprieta los clips con cuidado

### Como utilizar Droppy Las pipetas de un solo uso:

1. Meter el Modulo en el dispensador.
2. Colocar la pipeta de un solo uso en el modulo.
3. Echar la cabeza hacia atrás y apretar con los dedos a la pipeta.

### Importante!

- Lavar las manos bien antes del uso.
- Seguir las instrucciones de de las botellas o de las pipetas de un solo uso.
- Lavar el dosificador de goteo con agua caliente y secarlo despues del uso, para así evitar bacterias.
- No se debe lavar en lavavajillas.
- usar el dosificador del goteo si alguna parte está dañada.
- Comprobar que el tapón ( propeta) de la botella no es demasiado largo, ya que puede dar al ojo y hacer daño.
- Mantener fuera del alcance de los niños.
- Droppy es un producto personal y no debe ser utilizado por otras personas.



This device conforms to European Demands for Medical Devices Class I.  
Product of Norway by AK Technology AS - Produced in Sweden.

